

LA PASSERELLE SAINT-LÉONARD DE NOUVEAU SÉCURISÉE

Liège, août 2017

Triflex
Delivering solutions together.



FIABLE POUR
PROMENEURS
GRÂCE AU
SYSTÈME
TRIFLEX WAS

Au nord du quartier historique de Liège, à l'arrière du Palais des princes-évêques et en contrebas de la Citadelle, se déploie l'Esplanade Saint-Léonard. C'est, depuis le début du siècle, le lieu de rencontre par excellence du quartier, voire de la ville. Occupée de 1850 à 1982 par la tristement célèbre prison Saint-Léonard, cette vaste place qui donne sur la Meuse a aujourd'hui été entièrement réaménagée en un bel espace ouvert, assidûment fréquenté par la population du quartier et les touristes de passage.

LE DÉFI

À l'arrière de l'« arène », le centre de la place est occupé par une plaine de jeux, bordée à sa droite par une passerelle en bois qui mène au Bois des Carmélites, sur les coteaux de la Citadelle, et à la fontaine. La Passerelle Saint-Léonard est la figure de proue de l'esplanade. Ces derniers temps, elle était cependant devenue quasi impraticable en hiver ou par temps pluvieux. Sa surface en bois prenait en effet des allures de patinoire, et l'on assistait alors à un festival de glissades et de chutes, avec tous les risques associés ; un véritable casse-tête pour l'administration de la Ville de Liège.

“La passerelle était cependant devenue quasi impraticable en hiver ou par temps pluvieux”



Vous avez des questions
ou
envie d'en savoir plus?
Nous sommes à votre
disposition!

Diamantstraat 6c
B-2200 Herentals
T +32 (0)14 75 25 50
F +32 (0)14 75 26 14
info@triflex.be
www.triflex.be



Quelques chiffres



450M²
Surface
traitée

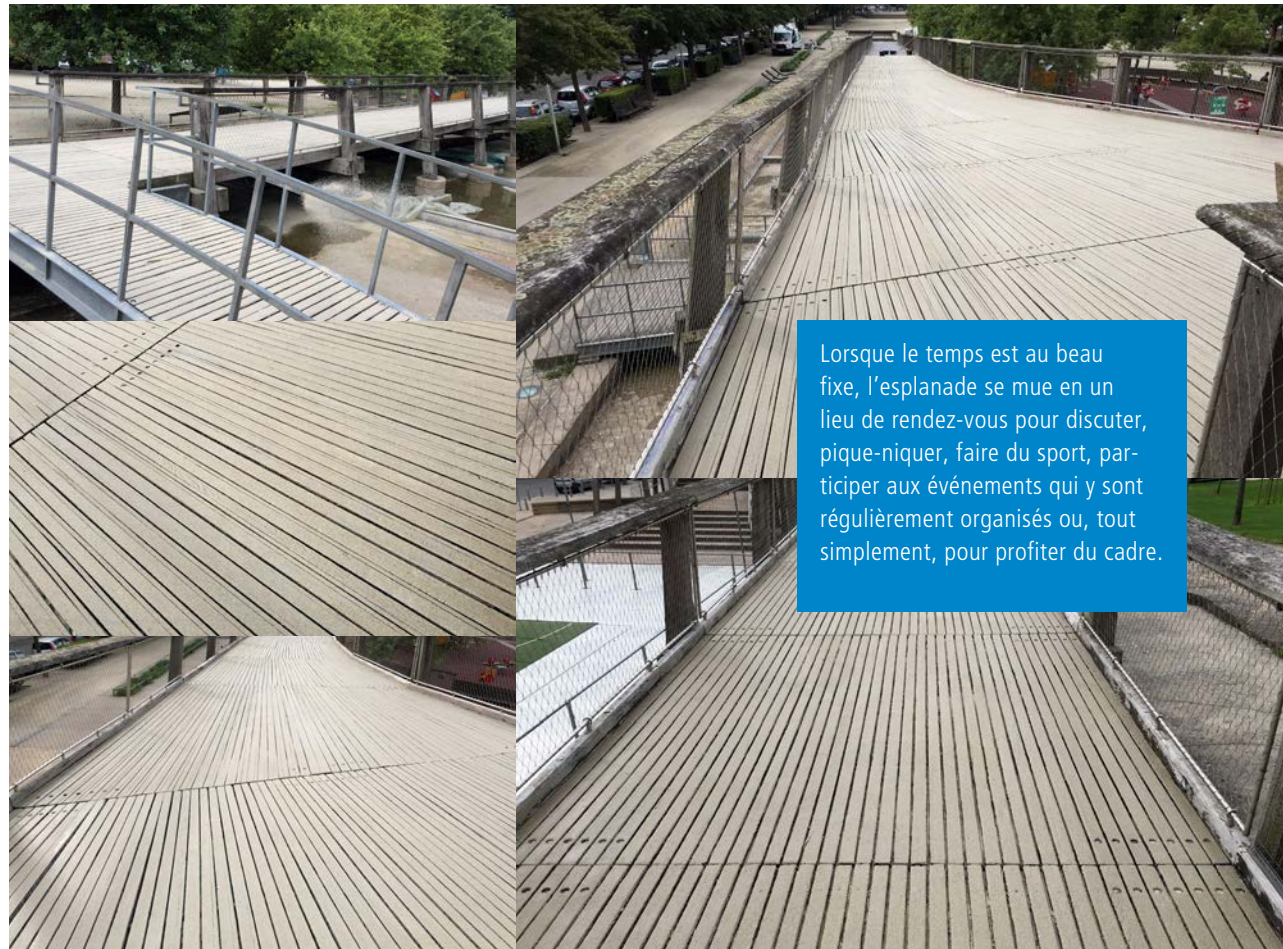


3JOURS
pour réhabiliter la
passerelle



2HEURES
après traitement
accessible

LA SITUATION ACTUELLE



LES SYSTÈMES UTILISÉS

Système Triflex WAS

Le système Triflex WAS offre une solution qui va plus loin que la simple application d'un revêtement. La structure réfléchie du système garantit sa résistance à l'usure et sa fonction antidérapante.



LA SOLUTION

C'est un peu par hasard, il faut bien le dire, lors d'une présentation générale sur les produits Triflex et leurs possibilités que l'administration de la Ville a estimé que le système Triflex WAS était la solution pour sécuriser la passerelle. Il fut alors décidé d'appliquer le système Triflex WAS sur la passerelle en bois, sur une surface de pas moins de 450 m², en partenariat avec le département TSR de la société Wust TSR de Thimister-Clermont.

La Ville de Liège a particulièrement insisté sur l'importance de ne rien changer au cachet de la passerelle, telle qu'il avait été imaginé par son architecte quelques années plus tôt, et de limiter au maximum la gêne occasionnée aux habitués pendant les travaux. Le système Triflex WAS répondait parfaitement à ces exigences.

“La passerelle a pu être réempruntée par les passants pas moins de deux heures après la fin des travaux.”

LE PROCÉDÉ

Avant de pouvoir appliquer le système Triflex WAS, les collaborateurs du département TSR de l'entreprise Wust se sont livrés à un examen minutieux du platelage de la passerelle, dont certaines planches en bois s'étaient déformées et délogées au fil des ans. Elles ont été remplacées.

Ensuite, la surface de la passerelle a été entièrement passée au nettoyeur haute pression pour éliminer les algues et autres dépôts qui la tapissaient. Une fois ces travaux de préparation menés à bien, la société a pu procéder à l'application du système Triflex WAS.

Pour commencer, les ouvriers ont revêtu les planches nues d'un primaire spécial destiné à renforcer l'adhérence sur les supports en bois. Ils ont ensuite appliqué le Triflex ProFloor R sur le tablier de la passerelle, avant d'y saupoudrer du sable de quartz naturel. Enfin, pour garantir les propriétés antidérapantes et prolonger la durée de vie de la passerelle, la surface a été revêtue d'un produit de finition transparent et protecteur.

LE RÉSULTAT

Il a fallu à peine 3 jours aux 4 collaborateurs du département TSR de l'entreprise Wust pour réhabiliter la passerelle Saint-Léonard, qui n'a pas changé d'aspect et a pu être réempruntée par les passants pas moins de deux heures après la fin des travaux.

L'AVENIR

Grâce au système Triflex WAS, les habitants du quartier et les touristes qui passent par la passerelle pour se rendre sur l'Esplanade Saint-Léonard ne risquent plus de glisser ou de faire une mauvaise chute.

LES PARTIES CONCERNÉES

Le maître d'ouvrage



Applicateur

